

**PLA D'ENQUESTES
DE SATISFACCIÓ D'ASSEGURATS
DEL CATSALUT PER LÍNIA DE SERVEI**

**EMBARÀS, PART I PUERPERI
2016**

RESULTATS PER CENTRE

Hospital Comarcal de Sant Bernabé - UP 757

**Subdirecció
Gerència d'Atenció Ciutadana - Unitat de qualitat**

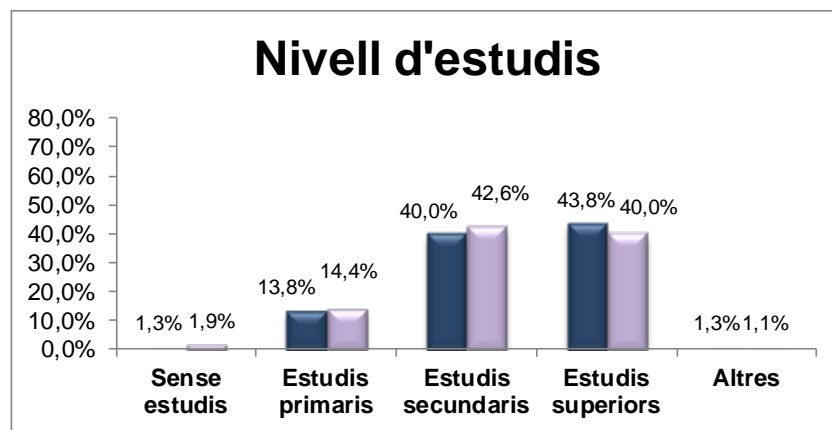
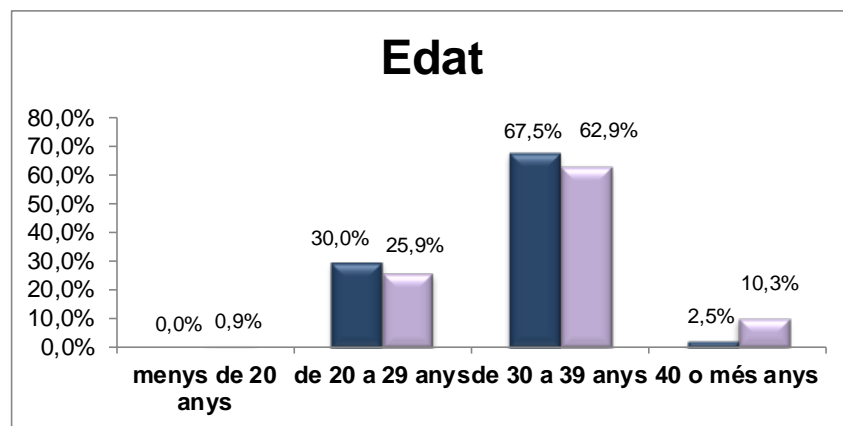
A. Anàlisi per UP

A.1. Descripció de la població enquestada

	Nombre d'enquestes
Hospital Comarcal de Sant Bernabé	80
CATALUNYA	3159

A.1.1. Característiques sociodemogràfiques

UP 2016
CATALUNYA 2016

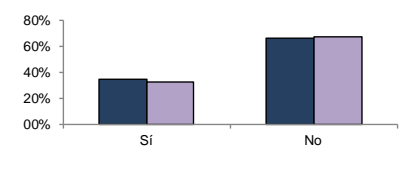
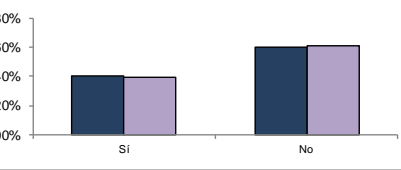
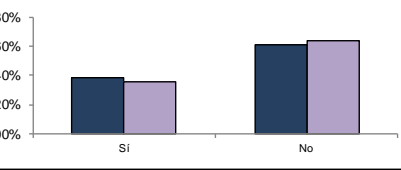
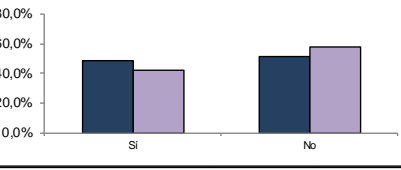
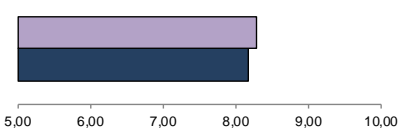
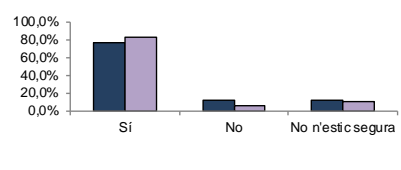


B. Resultats: Categories de resposta per pregunta

Enunciat	Categories	UP	Distribució de respostes
P1 És el primer cop que ha parit, ha estat mare?	Sí	47,5%	
	No	52,5%	
N 80 NS/NC 0			
P2 L'embaràs va estar considerat de risc?	Sí	18,8%	
	No	81,3%	
N 80 NS/NC 0			
P3 On es va visitar un cop va saber que estava embarassada?	En un Centre d'Atenció Primària	89,7%	
	En un hospital	10,3%	
N 78 NS/NC 2			
P4 Qui la va visitar habitualment durant l'embaràs?	Llevadora	33,8%	
	Ginecòleg	1,3%	
	Metge del Cap	0,0%	
	Infermera del CAP	0,0%	
N 80 NS/NC 0	Llevadora/Ginecòleg	65,0%	
P5 Com valora les instal·lacions del centre on es visitava? (sala d'espera, cadires, soroll, quantitat de la gent, etc.)	Perfectes	7,5%	
	Molt bones	31,3%	
	Bones	46,3%	
	Regulars	13,8%	
N 80 NS/NC 0	Dolentes	1,3%	
P6 Les proves que li van realitzar durant l'embaràs. A on els hi van fer?	En un Centre d'Atenció Primària	6,3%	
	En un hospital	22,8%	
N 79 NS/NC 1	CAP/Hospital	70,9%	
P7 Com considera que va ser la informació que li varen donar sobre el seguiment del seu embaràs?	Perfecta	21,3%	
	Molt bona	32,5%	
	Bona	38,8%	
	Regular	7,5%	
N 80 NS/NC 0	Regular	7,5%	
No em van donar informació 0	Dolenta	0,0%	
P8 Durant l'embaràs va haver d'anar a l'hospital per fer el seguiment?	Sí, una vegada	2,5%	
	Sí, més d'una vegada	95,0%	
N 80 NS/NC 0	No	2,5%	
P9 Algun dels seus acompanyants va poder estar amb vostè?	Sí, tota l'estona	82,5%	
	Sí, algunes estones	15,0%	
N 80 NS/NC 0	No	2,5%	
No tenia acompanyants 0	No	2,5%	

Enunciat	Categories	UP	Distribució de respostes
P10 Va poder triar la persona que volia que l'acompanyés en el part?	Sí	90,0%	
	No	8,8%	
N 80 NS/NC 0			
P14 Com considera que va ser l'estada a l'hospital?	Perfecta	32,5%	
	Molt bé	41,3%	
	Bé	20,0%	
	Regular	5,0%	
	Malament	1,3%	
N 80 NS/NC 0			
P15 Com creu que es va respectar la seva intimitat?	Perfectament	45,0%	
	Molt bé	32,5%	
	Bé	16,3%	
	Regular	5,0%	
	Malament	1,3%	
N 80 NS/NC 0			
P16 Com considera que es va realitzar el seguiment del seu fill/a durant l'estada a l'hospital?	Perfectament	33,8%	
	Molt bé	38,8%	
	Bé	21,3%	
	Regular	6,3%	
	Malament	0,0%	
N 80 NS/NC 0			
P17 A La van ajudar a controlar o disminuir el dolor en el part?	Sí	84,5%	
	No	15,5%	
N 58 NS/NC 1			
No calia 21			
P17 B La van ajudar a controlar o disminuir el dolor en el postpart?	Sí	91,4%	
	No	8,6%	
N 58 NS/NC 0			
No calia 22			
P18 Com considera que va ser la informació que li varen donar a l'hospital per quan anés a casa després del part?	Perfecta	21,2%	
	Molt bona	24,2%	
	Bona	43,9%	
	Regular	7,6%	
	Dolenta	3,0%	
N 66 NS/NC 0			
No em van donar informació 14			
P19 Com considera que va ser el seguiment del puerperi?	Perfecte	16,4%	
	Molt bé	30,1%	
	Bé	43,8%	
	Regular	4,1%	
	Dolent	5,5%	
N 73 NS/NC 1			
No seguiment 6			
P20 Com valora la informació que va rebre vostè, per adaptar-se i tenir cura del seu fill/a?	Perfecta	27,9%	
	Molt bé	32,4%	
	Bé	30,9%	
	Regular	8,8%	
	Malament	0,0%	
N 68 NS/NC 0			
No em van donar informació 12			

Enunciat	Categories	UP	Distribució de respostes
P21 Com s'entenen les explicacions que li van donar?	Perfectament	31,2%	
	Molt bé	26,0%	
	Bé	36,4%	
	Regular	3,9%	
N 77 NS/NC 3	Malament	2,6%	
P22A Va tenir la sensació d'estar en bones mans durant l'embaràs?	Sempre	66,3%	
	Gairebé sempre	27,5%	
	Sovint	5,0%	
	Poques vegades	1,3%	
N 80 NS/NC 0	Mai o gairebé mai	0,0%	
P22B Va tenir la sensació d'estar en bones mans durant el part i l'estada a l'hospital?	Sempre	71,3%	
	Gairebé sempre	16,3%	
	Sovint	3,8%	
	Poques vegades	5,0%	
N 80 NS/NC 0	Mai o gairebé mai	3,8%	
P22C Va tenir la sensació d'estar en bones mans durant el seguiment puerperi?	Sempre	66,7%	
	Gairebé sempre	14,1%	
	Sovint	7,7%	
	Poques vegades	5,1%	
N 78 NS/NC 2	Mai o gairebé mai	6,4%	
P23 Com valora el tracte personal (amabilitat) que tenien amb vostè les infermeres?	Perfecte	50,0%	
	Molt bé	30,0%	
	Bé	16,3%	
	Regular	3,8%	
N 80 NS/NC 0	Malament	0,0%	
P24 Com valora el tracte personal (amabilitat) que tenien amb vostè els metges?	Perfecte	40,0%	
	Molt bé	31,3%	
	Bé	23,8%	
	Regular	5,0%	
N 80 NS/NC 0	Malament	0,0%	
P25 Com valora el tracte personal (amabilitat) que tenien amb vostè les llevadores?	Perfecte	57,5%	
	Molt bé	27,5%	
	Bé	11,3%	
	Regular	2,5%	
N 80 NS/NC 0	Malament	1,3%	
P26 Considera que els criteris dels professionals varen ser els mateixos durant tot el procés fins després del naixement del seu fill?	Sempre	53,8%	
	Gairebé sempre	24,4%	
	Sovint	15,4%	
	Poques vegades	3,8%	
N 78 NS/NC 2	Mai o gairebé mai	2,6%	
P27 Com valora el seguiment i control que li han realitzat durant tot el procés fins després del naixement del seu fill?	Perfecte	32,5%	
	Molt bé	32,5%	
	Bé	31,3%	
	Regular	3,8%	
N 80 NS/NC 0	Malament	0,0%	

Enunciat	Categories	UP	Distribució de respostes
P28A Hagués volgut més informació sobre l'embaràs?	Sí	34,2%	
	No	65,8%	
N 79 NS/NC 1			
P28B Hagués volgut més informació sobre les proves que li varen fer?	Sí	40,0%	
	No	60,0%	
N 80 NS/NC 0			
P28C Hagués volgut més informació sobre el part?	Sí	38,8%	
	No	61,3%	
N 80 NS/NC 0			
P28D Hagués volgut més informació sobre el postpart?	Sí	48,8%	
	No	51,3%	
N 80 NS/NC 0			
P101 Valori la seva satisfacció global amb el procés embaràs/part/puerperi.	Valor	8,18	
	Desviació estàndard	1,54	
N 80 NS/NC 0			
P102 Si pogués triar, tornaria a aquests mateixos serveis?	Sí	75,9%	
	No	11,4%	
	No n'estic segura	12,7%	
N 79 NS/NC 1			

B.1 Resultats preguntes interès: Categories de resposta per pregunta interès

Enunciat	Categories	UP	Distribució de respostes
P11 Durant tot el procés del part, va tenir la possibilitat de disposar de material de suport: pilotes, banyera, dutxa, miralls, coixins...?	Sí, tota l'estona	54,4%	
	Sí, algunes estones	19,1%	
	No coneixia la possibilitat	8	
N 68 NS/NC 4			
P12 En el moment del part, va tenir la possibilitat d'escollir que no li fessin una episitomia, en el cas que no fos estrictament necessari?	Sí	22,7%	
	No	54,5%	
	Era necessari	13	
N 66 NS/NC 1			
P13 Quan el nadó va nèixer, va poder triar que no el separessin del seu costat, en el cas que no fos estrictament necessari?	Sí	61,8%	
	No	31,6%	
	Era necessari	4	
N 76 NS/NC 0			

C. Indicador positiu

A continuació, es presenta la taula de l'indicador positiu, que no és més que la suma del percentatge de les categories de resposta que són valorades com a positives.

Pregunta resumida	UP 2013	UP 2016	Catalunya 2016
P5 Instal·lacions del centre on es visitava	90,5%	85,0%	91,6%
P7 Informació sobre el seguiment embaràs	91,9%	92,5%	93,7%
P8 Va haver d'anar a l'hospital pel seguiment	98,6%	97,5%	91,4%
P9 Acompanyants van poder estar amb vostè	86,5%	82,5%	82,8%
P10 Va poder triar la persona acompanyant	85,1%	90,0%	92,1%
P14 Com considera que va ser l'estada a l'hospital	93,2%	93,8%	89,6%
P15 Respecte a la intimitat	98,6%	93,8%	89,3%
P16 Seguiment del seu fill/a	91,9%	93,8%	94,5%
P17A Ajuda pel dolor en el part	91,5%	84,5%	88,4%
P17B Ajuda pel dolor en el postpart	92,6%	91,4%	90,3%
P18 Informació per després del part	81,2%	89,4%	88,5%
P19 Seguiment del puerperi	76,5%	90,4%	87,4%
P20 Informació adaptar-se i cura del fill/a	90,9%	91,2%	90,6%
P21 S'entenen les explicacions	94,6%	93,5%	92,9%
P22A Bones mans durant l'embaràs	98,6%	98,8%	95,8%
P22B Bones mans durant el part i l'estada a l'hospital	100,0%	91,3%	92,4%
P22C Bones de mans durant el puerperi	87,0%	88,5%	87,2%
P23 Tracte personal de les infermeres	97,3%	96,3%	91,6%
P24 Tracte personal dels metges	97,3%	95,0%	93,5%
P25 Tracte personal de les llevadores	94,6%	96,3%	94,4%
P26 Mateixos criteris dels professionals	94,5%	93,6%	90,9%
P27 Seguiment i control de tot el procés	93,2%	96,3%	93,5%
P28A Informació suficient embaràs	64,9%	65,8%	67,0%
P28B Informació suficient proves que li van fer	58,1%	60,0%	60,6%
P28C Informació suficient part	64,9%	61,3%	64,2%
P28D Informació suficient postpart	50,0%	51,3%	57,6%
P 101 Valoració global	8,24	8,18	8,30
P 102 Fidelitat	86,5%	75,9%	83,0%

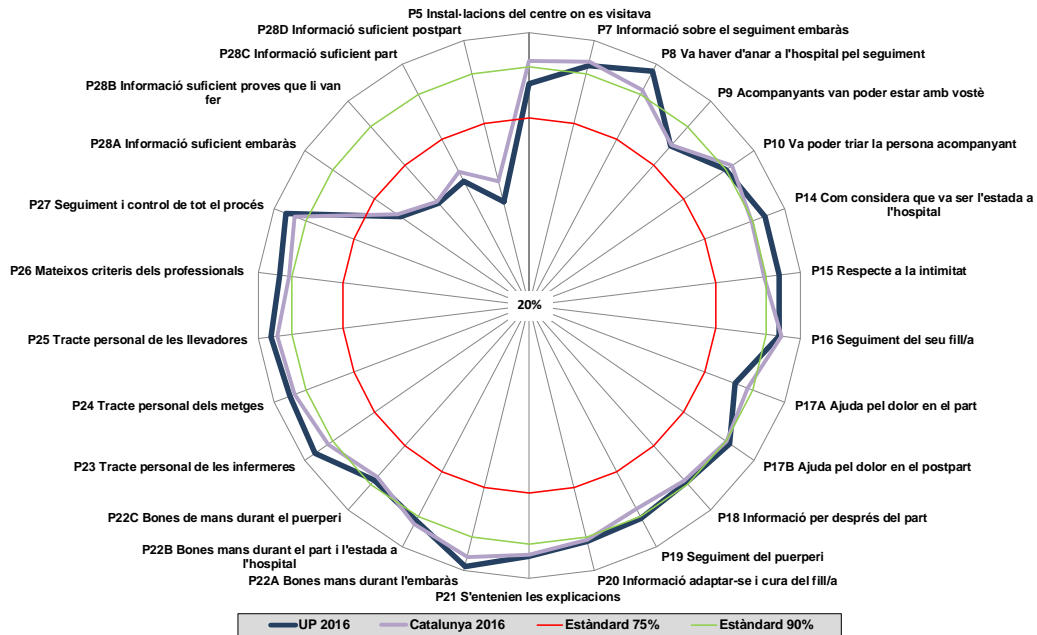
En **verd** s'indiquen les diferències estadísticament significatives de signe positiu (augment) de la UP en relació amb Catalunya

En **vermell** s'indiquen les diferències estadísticament significatives de signe negatiu (disminució) de la UP en relació amb Catalunya

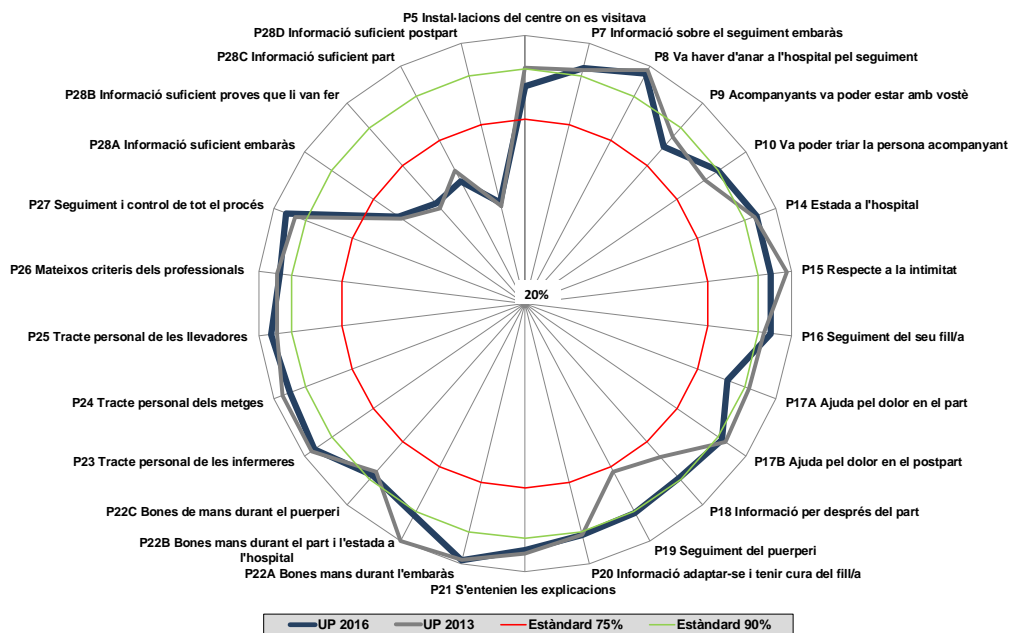
D. Representació gràfica radial de les preguntes

Els gràfics radials, que apareixen a continuació, mostren de manera visual l'indicador positiu per a cada pregunta.

D.1. Comparació de la UP amb Catalunya



D.1. Comparació de la UP 2016 amb la UP 2013



E. Els millors resultats de Catalunya

La següent taula mostra a la primera columna els vostres resultats i a la segona el millor resultat obtingut en cada pregunta a Catalunya.

Pregunta resumida	UP 2016	Millors resultats
P5 Instal·lacions del centre on es visitava	85,0%	100,0%
P7 Informació sobre el seguiment embaràs	92,5%	98,7%
P8 Va haver d'anar a l'hospital pel seguiment	97,5%	100,0%
P9 Acompanyants va poder estar amb vostè	82,5%	92,5%
P10 Va poder triar la persona acompanyant	90,0%	100,0%
P14 Com considera que va ser l'estada a l'hospital	93,8%	100,0%
P15 Respecte a la intimitat	93,8%	98,3%
P16 Seguiment del seu fill/a	93,8%	100,0%
P17A Ajuda pel dolor en el part	84,5%	95,7%
P17B Ajuda pel dolor en el postpart	91,4%	100,0%
P18 Informació per després del part	89,4%	97,1%
P19 Seguiment del puerperi	90,4%	100,0%
P20 Informació per adaptar-se i tenir cura del seu fill/a	91,2%	98,1%
P21 S'entien les explicacions	93,5%	100,0%
P22A Bones mans durant l'embaràs	98,8%	100,0%
P22B Bones mans durant el part i l'estada a l'hospital	91,3%	100,0%
P22C Bones de mans durant el puerperi	88,5%	94,7%
P23 Tracte personal de les infermeres	96,3%	98,3%
P24 Tracte personal dels metges	95,0%	97,9%
P25 Tracte personal de les llevadores	96,3%	98,8%
P26 Mateixos criteris dels professionals	93,6%	98,3%
P27 Seguiment i control de tot el procés	96,3%	100,0%
P28A Informació suficient embaràs	65,8%	86,2%
P28B Informació suficient proves que li van fer	60,0%	82,5%
P28C Informació suficient part	61,3%	81,0%
P28D Informació suficient postpart	51,3%	70,8%
P 101 Valoració global	8,18	8,84
P 102 Fidelitat	75,9%	91,7%